

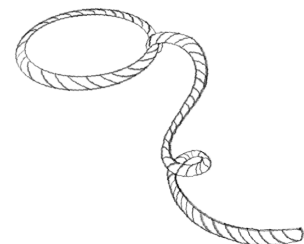
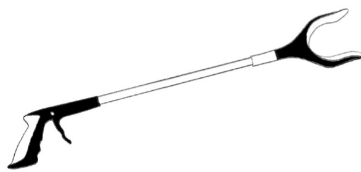
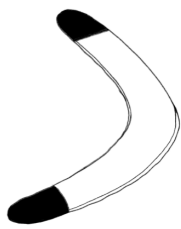
# Pracovní list pro ZŠ

1. Co je hendikep?

2. Na výlet vyrážíme autobusem. Dokážeš napsat slovo AUTOBUS v Braillově písmu?

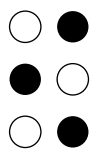
A	U	T	O	B	U	S
○ ○	○ ○	○ ○	○ ○	○ ○	○ ○	○ ○
○ ○	○ ○	○ ○	○ ○	○ ○	○ ○	○ ○
○ ○	○ ○	○ ○	○ ○	○ ○	○ ○	○ ○

3. Co slouží jako „prodloužená ruka“ při balení zavazadla?



4. Jaké pomůcky používají nevidomí při pohybu venku?

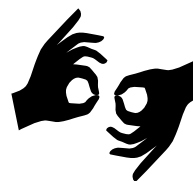
5. Jaký jazyk používají neslyšící?



Braillovo písmo

**english**

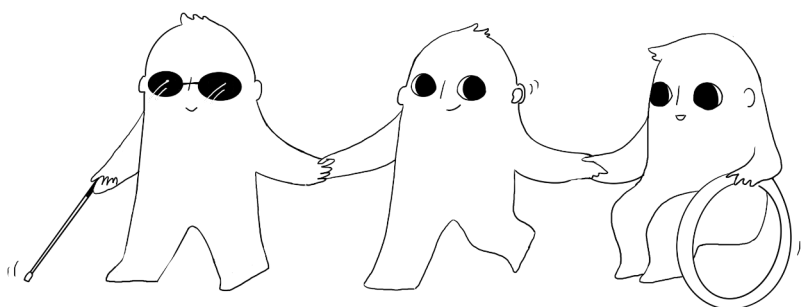
anglický jazyk



znakový jazyk

6. Nakresli, jak je v autobuse označeno místo pro hendikepované.

7. Kdy můžeš pohlazit asistenčního/vodícího psa?



**Lidé odvedle**  
→ ←